



# «Система работы школы с семьёй, находящейся в трудной жизненной ситуации или социально опасном положении»

Эта презентация посвящена работе школы с семьёй, находящейся в трудной жизненной ситуации или социально опасном положении. Мы рассмотрим ключевые этапы, формы и методы работы, а также важность сотрудничества со специалистами других организаций.

Социальный педагог МБОУ СОШ №4 им. В.В. Шитика ст. Атаманской  
Митюкова Н.А.

# «Определение семей находящихся в трудной жизненной ситуации или социально - опасном положении».

Семья, находящаяся в трудной жизненной ситуации, испытывает трудности в удовлетворении базовых потребностей, таких как жилье, питание, здоровье, образование.

Социально-опасная семья характеризуется наличием факторов риска, таких как алкоголизм, наркомания, жестокое обращение, что может негативно влиять на благополучие детей.

# Роль школы в работе с семьёй

## Ранняя диагностика

Школа должна своевременно выявлять семьи в трудной ситуации и анализировать риски, путём патронажа семьи на дому, после поступившего сигнала от классного руководителя

## Сотрудничество

Школа должна взаимодействовать с социальной службой, органами опеки, КДН и ЗП, отделом ОПДН.

## Предоставление поддержки

Школа должна оказывать психолого - педагогическую помощь семьям.



# Взаимодействие с организациями



## Социальные службы

Социальные педагоги и специалисты отдела по делам несовершеннолетних оказывают помощь семьям в решении проблем. Сигнализируют органам профилактики. Проводят разъяснительную работу в правовых аспектах.



## Медицинские учреждения

Медицинские специалисты оказывают помощь детям и родителям в случае необходимости.



## Органы опеки

Органы опеки защищают права детей и контролируют условия жизни в семье.



# Формы работы с семьями находящимися в ТЖС и СОП

1

## Образовательные программы

Проведение семинаров и тренингов по финансовой грамотности, воспитанию детей, управлению временем стрессом. Обучение родителей навыкам эффективного общения и решения конфликтов.

2

## Индивидуальные консультации и поддержка

Проведение индивидуальных и групповых консультаций для родителей и детей. Психологическая поддержка родителей и помощь в решении проблем.

3

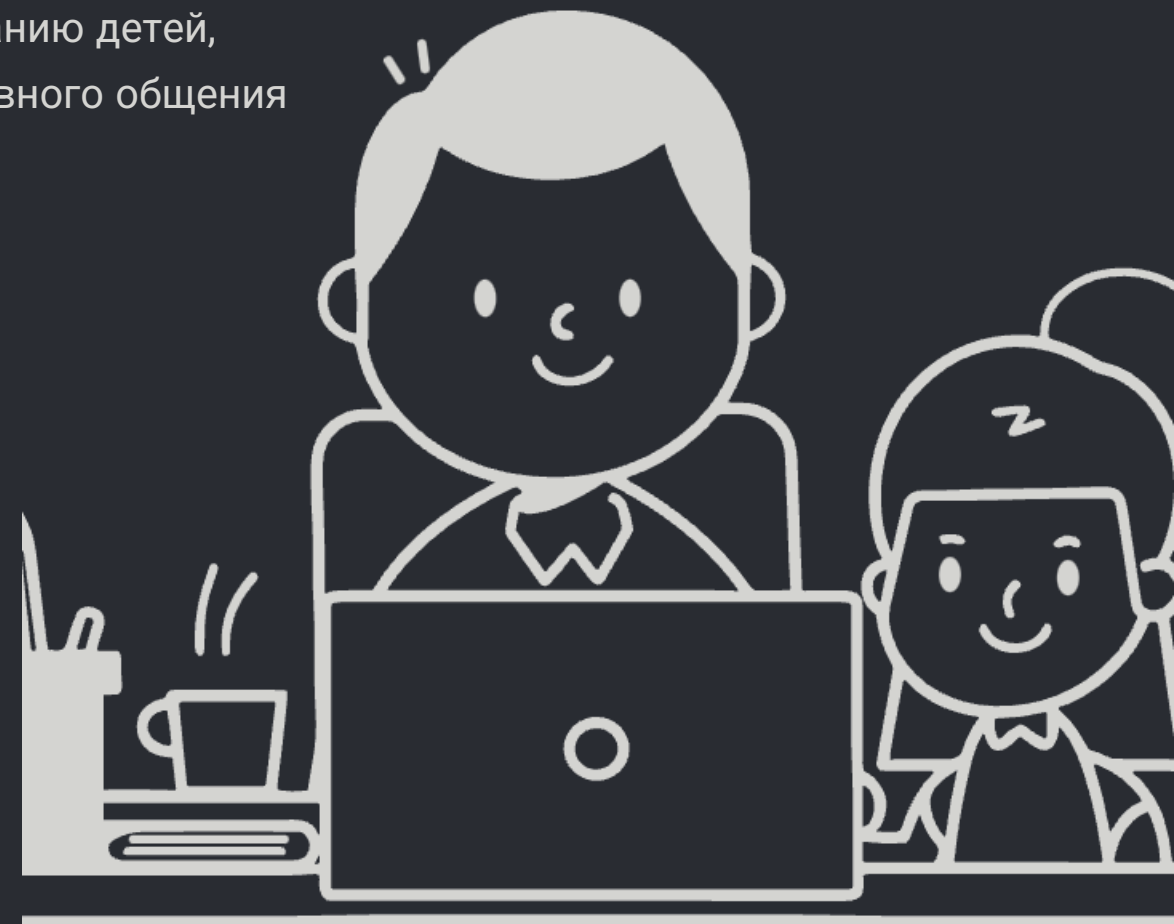
## Домашние визиты, патронаж

Общение с родителями в домашней обстановке для оценки ситуации и жилищно – бытовых условий.

4

## Социальная адаптация

Программы по социализации детей из семей ТЖС и СОП, включая спортивные секции и культурные мероприятия.





# Индивидуальные программы

1

## Анализ

Сбор информации о семье, ее проблемах и потребностях.

2

## Разработка

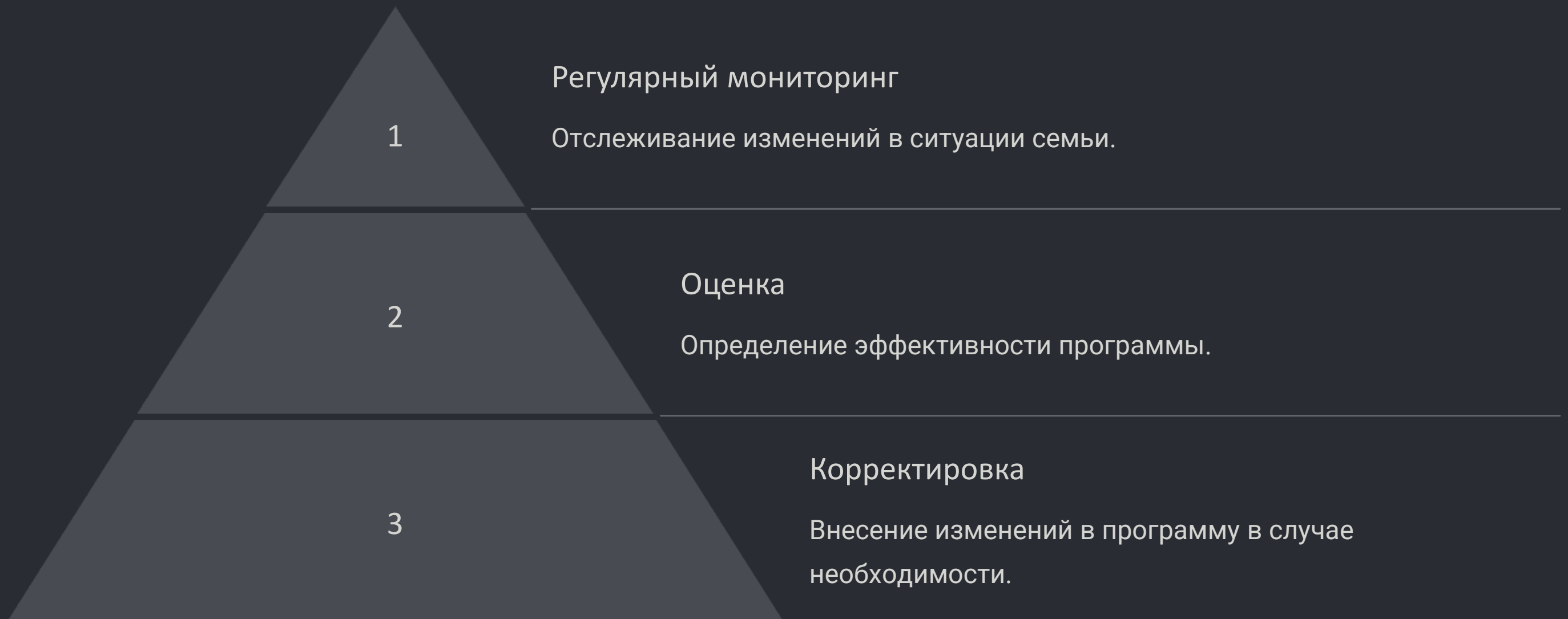
Создание индивидуального плана профилактической работы и адаптации.

3

## Реализация

Осуществление мероприятий по реабилитации и адаптации семьи.

# Контроль и мониторинг



# Оценка эффективности

1

Улучшение

Позитивные изменения в жизни семьи, например, улучшение условий жизни.

2

Снижение

Сокращение числа конфликтных ситуаций в семье.

3

Повышение

Повышение уровня мотивации родителей к воспитанию детей.